



Grebe  Immobilien

## Gesucht - gefunden: Modernes Zuhause mit Küche und Extras!

Kiefernring 19A, 15806 Zossen



**Kaltmiete**  
1.835,00 €



**Zimmer**  
5



**Etagen**  
2



**Wohnfläche**  
123 m<sup>2</sup>



**Grundstück**  
570 m<sup>2</sup>



## OBJEKTDATEN

Immobilienart: Haus zur Miete

Immobilientyp: Doppelhaushälfte

Baujahr: 2025

Nebenkosten: 290,00 €

Warmmiete: 2.040,00 €

Heizungsart: Zentralheizung, Fussbodenheizung

Befeuerungsart: Wärmepumpe Luft-Wasser,  
Ergänzendes dezentrales Warmwasser

Bezugsfrei ab: 11.05.2026

Grundstücksgröße: 570,00 m<sup>2</sup>

Wohnfläche: 123,00 m<sup>2</sup>

Nutzfläche: 135,00 m<sup>2</sup>

Etagenanzahl: 2

Zimmer: 5

Einbauküche: Ja

Offene Küche: Ja

Schlafzimmer: 3

Badezimmer: 1

Bad: Wanne, Dusche, Fenster

Gästetoilette: Ja

Stellplätze: 2

Fenster: Rolläden, Kunststoff

Objektzustand: Neuwertig

Boden : Fliesen

Terrasse: 1

### Energieausweis

Energieausweis: vorhanden

Energieausweistyp: Bedarf

Endenergiebedarf: 41.40 kWh/(m<sup>2</sup>\*a)

Energieeffizienzklasse: A

Wesentlicher Energieträger: LUFTWP

# OBJEKTBESCHREIBUNG

Ein Tag im neuen Zuhause - Familienglück in Zossen:

Die ersten Sonnenstrahlen fallen sanft durch die großen Fenster des Schlafzimmers, als Lisa langsam die Augen öffnet. Neben ihr regt sich Tom, während aus dem Kinderzimmer schon erste Stimmen zu hören sind - Jonas und Emma sind offenbar längst wach. Der Duft von frisch gebrühtem Kaffee erfüllt das Haus, als die Familie nach und nach in das Familienzentrum im Erdgeschoss kommt.

Morgens im neuen Zuhause - mit Freude in den Tag starten:

Während Tom die Brotdosen für die Kinder packt, schlüpfte Lisa auf die Terrasse, um die frische Morgenluft zu genießen. Der Blick auf den Garten ist eine Wohltat - die Hecke bietet angenehme Privatsphäre, und die Sonnenstrahlen lassen die Rasenfläche in sattem Grün leuchten. "Mamaaa, ich kann meine Schuhe nicht finden!", ruft Emma, und Lisa lacht. "Vielleicht unter dem Sofa oder im Sandkasten?"

Wenig später huschen alle durch die Haustür. Die Fahrräder stehen sicher im Garten bereit - ein kurzer Schulweg für die Kinder, während Tom mit dem Auto ins Büro nach Berlin fährt. Dank der schnellen Anbindung an die Hauptstadt bleibt ihm morgens sogar noch Zeit für ein zweites Kännchen.

Nachmittags - Heimkommen und Wohlfühlen im Kaiserwäldchen:

Am frühen Nachmittag füllt sich das Haus wieder mit Leben. Jonas schmeißt seinen Schulranzen in die Ecke. "Mama, ich hab Mathe-Hausaufgaben!" Lisa lächelt. "Dann los, an den Esstisch. Hier hast du genug Platz zum Arbeiten." Emma zieht es direkt in den Garten - barfuß über den Rasen laufen, Seifenblasen in die Luft pusten, auf der Terrasse mit Kreide malen.

Das Haus ist groß genug für alle, aber vor allem der Außenbereich ist Gold wert. Aus dem Nachbargarten ruft auch schon ihre neue Freundin Linda nach ihr!

Kurz darauf kommt Tom nach Hause. Die elektrischen Rollläden fahren mit einem leichten Surren herunter - perfekt, um das Wohnzimmer auch an warmen Tagen angenehm kühl zu halten. "WLAN funktioniert wieder super", ruft Jonas mittlerweile aus seinem Zimmer. Die Glasfaserleitung macht's möglich. Lisa freut sich: Heute kann sie problemlos eine Videokonferenz im Homeoffice abhalten, während die Kinder glücklich spielen.

Abends - gemeinsam das Leben genießen:

Als die Sonne langsam untergeht, versammelt sich die Familie auf der Terrasse. Tom hat den Grill angeworfen, während Emma und Jonas die Wassersprenger im Garten testen. Die Nachbarn grüßen freundlich herüber - im Kaiserwäldchen kennt man sich, aber jeder hat trotzdem seinen privaten Rückzugsort.

Nach dem Essen geht es ab ins Obergeschoss - die großzügigen Schlafzimmer bieten Platz für Kuschelecken, Bücherregale und kleine Traumwelten. Nach dem abendlichen Zähneputzen ihrer Kinder genießt Lisa noch ein warmes Bad in der modernen Badeoase und Tom überrascht sie mit ihrem Lieblingswein - ein schöner Moment der Ruhe, bevor das Haus wieder langsam in den Schlaf fällt.

Als die Lichter ausgehen, liegt ein zufriedenes Lächeln auf Lisas Gesicht. Ihr neues Zuhause in Zossen? Eine der besten Entscheidungen ihres Lebens freut sie sich und gibt Tom einen zärtlichen Gute Nacht Knutsch!

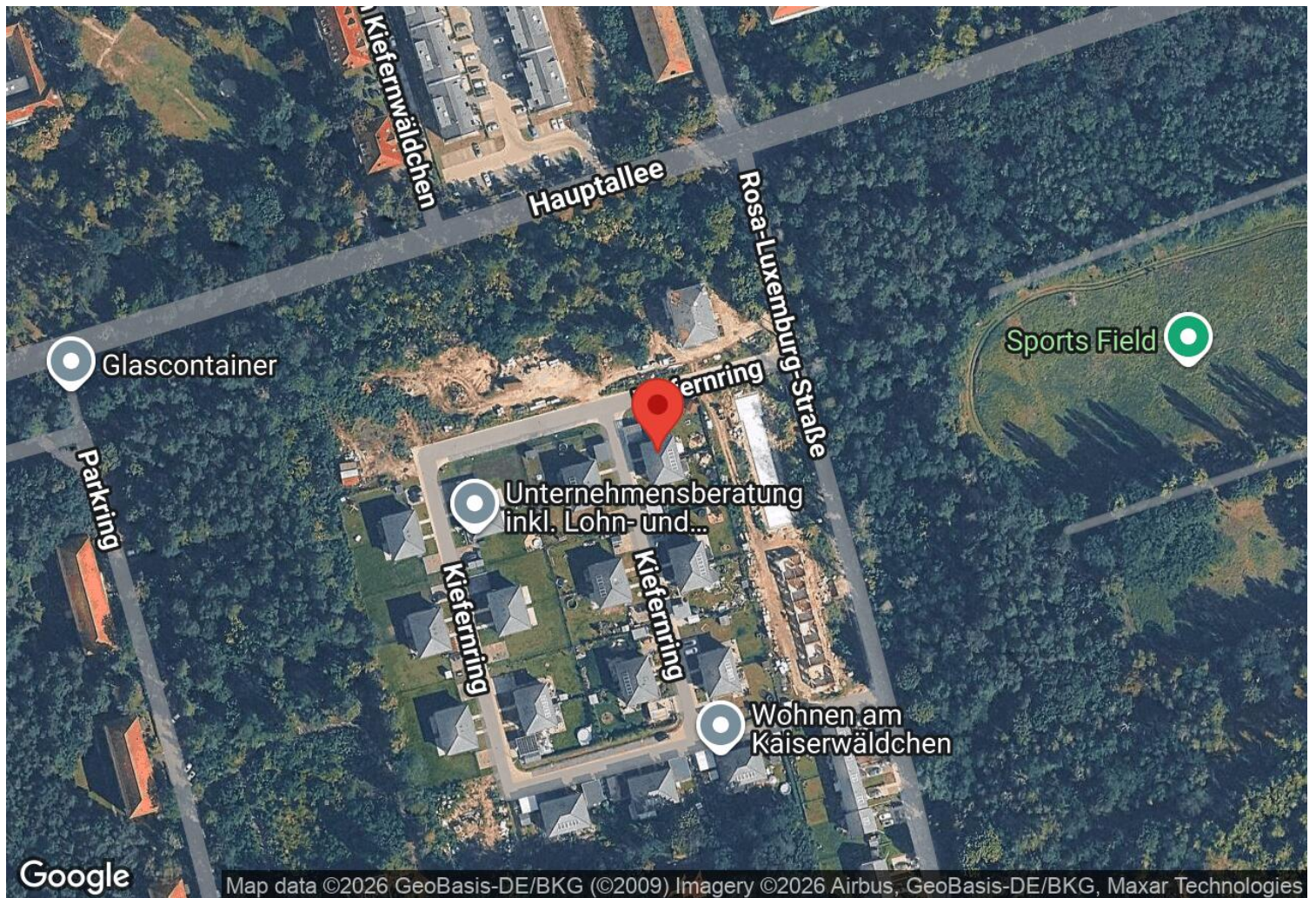
# OBJEKTDETAILS

## Die Doppelhaushälften:

- Massivbauweise mit 36er Porotondämmsteinen
- klassische Bauweise ca. 7 Monate Bauzeit
- Stahlbetondecke über dem EG
- ca. 2,70 m Raumhöhe im EG
- ca. 2,70 m Raumhöhe im OG
- Tageslicht Wannen-Dusch- Badezimmer
- Gäste WC mit Fenster
- Dachboden über Ausziehleiter teilweise als Nutzfläche erschlossen
- 3- Fach- Isolierverglasung mit Kunststofffenstern
- integrierte Insektenschutzrollos an allen Fenstern
- im EG und OG elektrische Rollläden
- Luft/wasser Wärmepumpe
- Terrassenelement mit Austritt in den Garten
- Terrasse am Wohnzimmer
- Böden im EG mit Fliesen
- Böden im OG mit Vinyl
- hochwertige Elektroausstattung
- Terrasse und Zuwegung zum Haus gepflastert
- PKW Stellplatz auf dem Grundstück / weitere Parkmöglichkeiten sind straßenseitig gegeben
- Außenwasseranschlüsse
- 100.000 DSL via Glasfaserleitung von der Telekom

## Der Garten:

- Vorgarten offen angelegt
- Zuwegung zum Haus
- 2 PKW Stellflächen
- Gartenwasseranschluss
- Terrassengarten mit Zaun und Hecken eingefriedet
- angelegte Terrasse
- Rasen gesät



## Kiefernring 19A, 15806 Zossen

Attraktive Wohnlage für Familien - Doppelhaushälfte im Neubaugebiet „Wohnen am Kaiserwäldchen“

Willkommen in Zossen - der aufstrebenden Kleinstadt im brandenburgischen Landkreis Teltow-Fläming, die Naturverbundenheit und Großstadtnähe perfekt vereint!

Ihr neues Zuhause befindet sich im begehrten Neubaugebiet „Wohnen am Kaiserwäldchen“, einer familienfreundlichen Wohngegend, die modernes Wohnen mit Ruhe und Natur kombiniert. Die Stadt Zossen bietet mit ihren rund 20.000 Einwohnern, malerischen Wäldern und zahlreichen Seen ein ideales Umfeld für Familien, die sowohl Erholung als auch eine gute Infrastruktur schätzen. Dynamisches Wachstum und bunte Vielfalt

In den letzten Jahren hat Zossen einen bemerkenswerten Aufschwung erlebt, geprägt durch zahlreiche Neubauprojekte und einen signifikanten Zuzug, insbesondere aus Berlin. So startete beispielsweise im November 2020 der Bau des Quartiers „Am alten Schlosspark“, in dem bis 2024 insgesamt 171 neue Wohnungen

Wenn Sie und Ihre Familie gerne Zeit in der Natur verbringen, werden Sie Zossen lieben! In unmittelbarer Umgebung finden Sie eine Vielzahl von Seen:

- Motzener See - ein überregional bekanntes Wasserparadies
- Zescher See - mit der besten Wasserqualität der Region
- Wasserski- und Wakeboardanlage in Horstfelde

Ob Wandern, Radfahren, Draisinenfahrten oder Klettern im Kletterwald Kallichen - hier gibt es unzählige Möglichkeiten für gemeinsame Aktivitäten. Über das Jahr verteilt locken zudem Veranstaltungen wie das Strandfest, das Zossener Weinfest im Herbst und der traditionelle Weihnachtsmarkt am Marktplatz. Perfekte Anbindung - Berlin & Potsdam schnell erreichbar

Trotz der ruhigen Wohnlage profitieren Sie von einer ausgezeichneten Verkehrsanbindung:

- Bahnhof Wünsdorf: nur 5-10 Gehminuten entfernt, mit direkter Verbindung nach Berlin
- Mit dem Auto: In weniger als einer Stunde

entstanden sind.  
bonava.de

Ein weiteres Beispiel ist das „Quartier Dabendorf“, das zwischen der Brandenburger Straße und der Hermann-Bohnstedt-Straße in Zossen-Dabendorf realisiert wurde. Hier entstanden 43 moderne Eigenheime, darunter Einfamilienhäuser, Doppelhaushälften und Reihenhäuser.

quartier-dabendorf.de

Diese Entwicklungen haben dazu beigetragen, dass Zossen heute eine bunt gemischte Stadt ist, die von der Vielfalt ihrer Bewohner profitiert. Der Zuzug von Familien und Berufspendlern aus Berlin hat das Stadtbild bereichert und zu einer lebendigen Gemeinschaft geführt.

Freizeit & Natur - Leben, wo andere Urlaub machen

erreichen Sie die Stadtzentren von Berlin und Potsdam

Familienfreundliche Infrastruktur

Zossen ist ein idealer Wohnort für Familien. In der Umgebung befinden sich:

9 Kindergärten

4 Grundschulen

Eine Oberschule & eine Gesamtschule mit gymnasialer Oberstufe

Nahegelegene Supermärkte, Sparkasse, Apotheke, Post und Gastronomie - alles fußläufig erreichbar

Fast 100 aktive Vereine - von Handball über Musikchöre bis hin zum Karnevalsclub

Hier finden Sie eine perfekte Mischung aus Natur, Freizeitmöglichkeiten und einer hervorragenden Infrastruktur - ein wunderbarer Ort, um mit Ihrer Familie anzukommen und sich rundum wohlfühlen.

# SONSTIGES

Nikes Format:

Nike hat in regelmäßigen Abständen zum Baugebiet berichtet. Sind Sie schon Abonnent von ihrem Kanal auf YouTube? Nike freut sich auf Ihren View und besonders Ihren Like! GREBE CONSULT Immobilien wünscht viel Spaß beim Film!

Wir freuen uns auf Ihren Anruf und den gemeinsamen Besuch des Neubaugebietes "Wohnen am Kaiserwäldchen".

Tim Grebe  
GREBE CONSULT Immobilien e.Kfm.  
Immobilienmakler in Brandenburg und Berlin

**Platz für Ihre Notizen:**

.....

.....

.....

.....

.....

.....

.....

# BILDERGALERIE



Grebe  Immobilien

Das Kaiserwäldchen



Grebe  Immobilien

Kiefernring Zossen



Grebe  Immobilien

Herzlich willkommen



Grebe  Immobilien

Wohn- und Esszimmer



Grebe  Immobilien

Wohn- & Esszimmer Bild 2



Grebe  Immobilien

Wohn- & Esszimmer Bild 3

# BILDERGALERIE



Grebe  Immobilien

Küche DHH 2026 zum Flur\_orange



Grebe  Immobilien

Ihr Homeoffice



Grebe  Immobilien

Das Gäste WC



Grebe  Immobilien

Ins Obergeschoss



Grebe  Immobilien

Upgrade Parkettboden



Grebe  Immobilien

Badeoase

# BILDERGALERIE



Grebe  Immobilien

Badeoase Bild 2



Grebe  Immobilien

Schlafzimmer



Grebe  Immobilien

Schlafzimmer Bild 2



Grebe  Immobilien

Kinderzimmer 1



Grebe  Immobilien

Kinderzimmer 2



Grebe  Immobilien

Kinderzimmer 2 Bild 2

# BILDERGALERIE

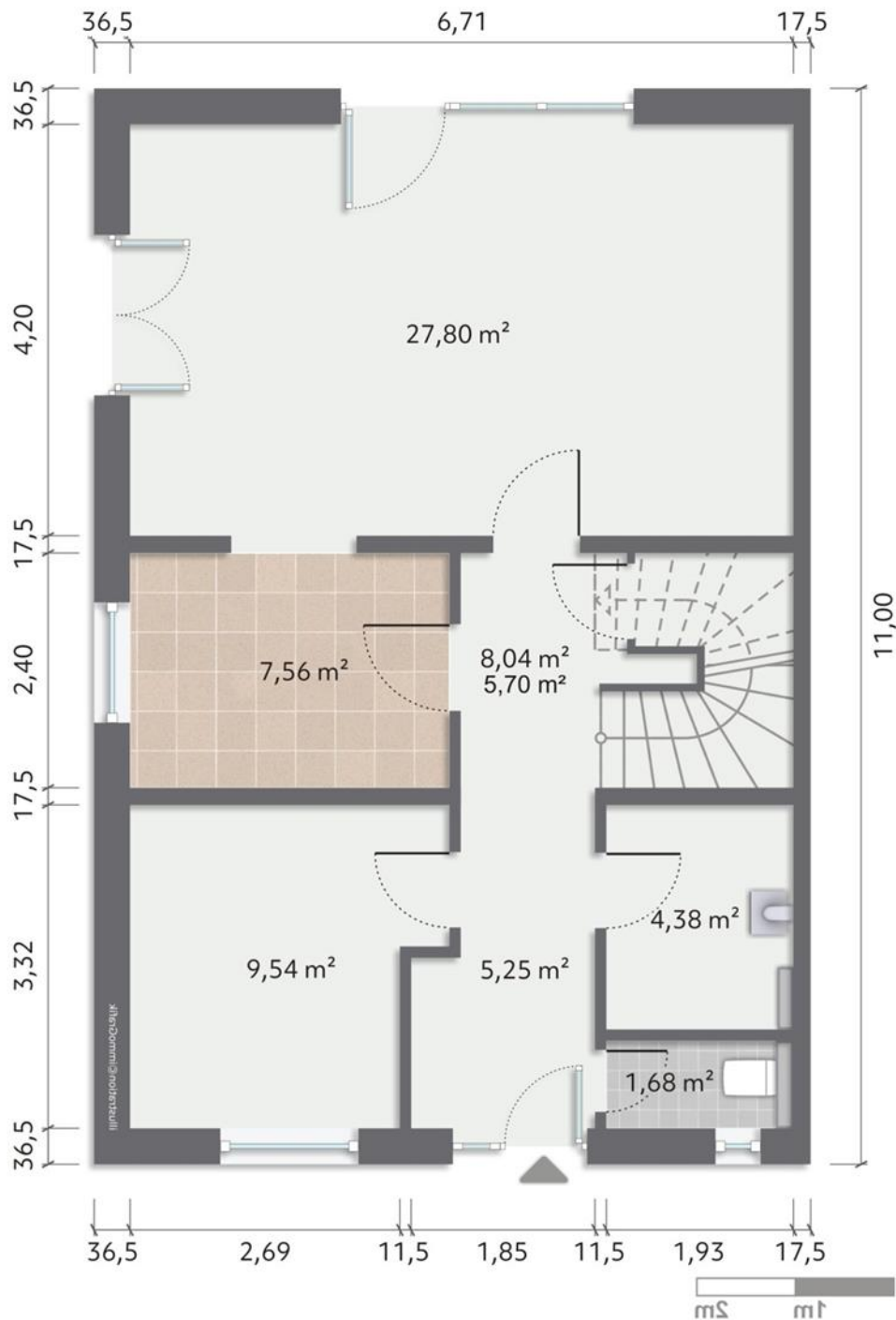


Grebe  Immobilien

Ihre Nachbarn!

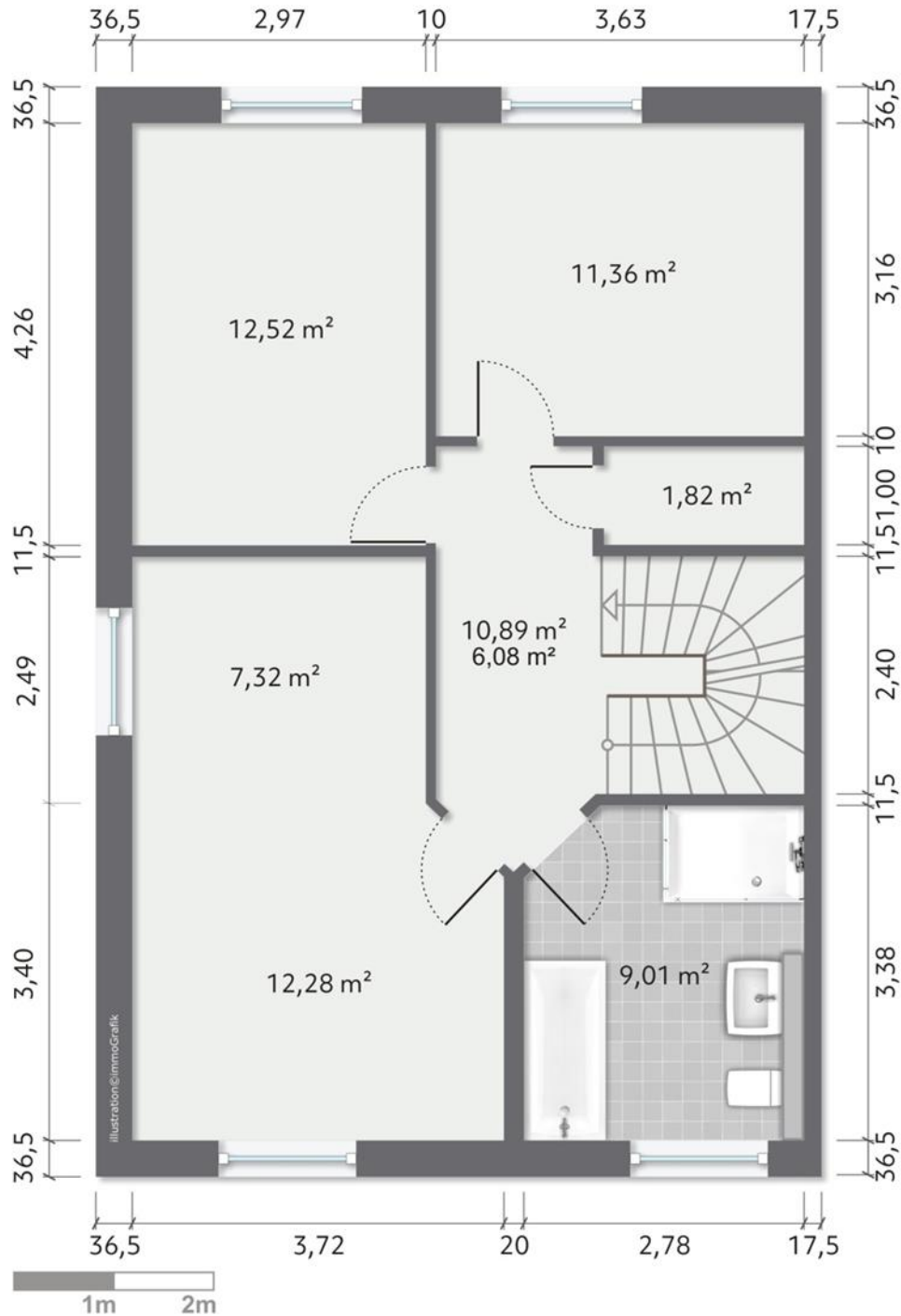
# Gesucht - gefunden: Modernes Zuhause mit Küche und Extras!

## Haus 15 A separierte Küche



# Gesucht - gefunden: Modernes Zuhause mit Küche und Extras!

## Haus 15 A Obergeschoss



# IHR ANSPRECHPARTNER



**Herr Tim Grebe**

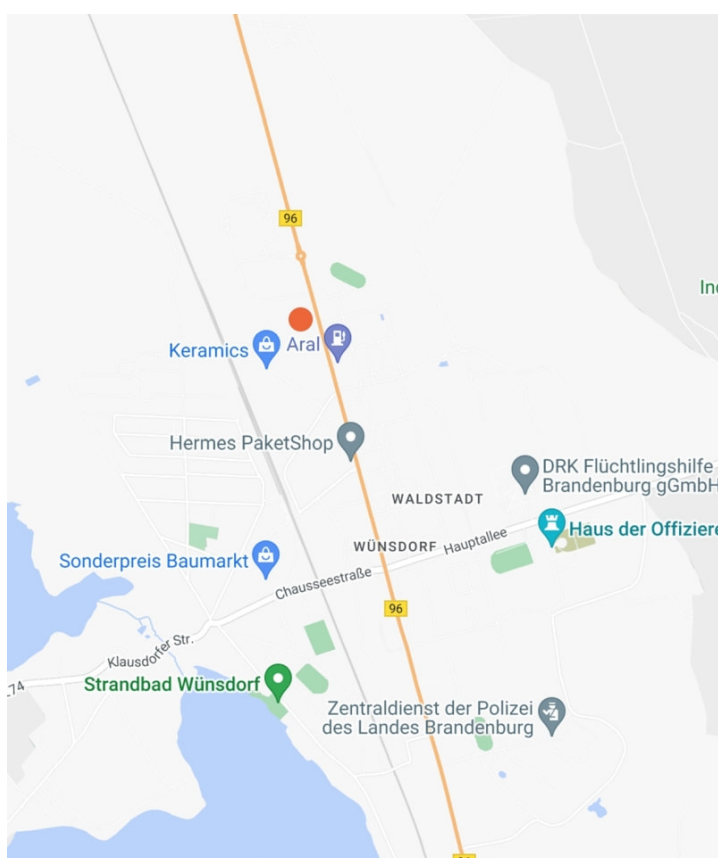
Berliner Allee 52

15806 Zossen / Wünsdorf

Mobil: 00491722871060

mein-neues-zuhause@grebe-consult.com

Webseite: [www.grebe.immobilien](http://www.grebe.immobilien)



## KONTAKT

**GREBE CONSULT Immobilien**

Berliner Allee 52

15806 Zossen

Deutschland

Telefon: 0049 33702 681 485

[www.grebe.immobilien](http://www.grebe.immobilien)

Vertretungsberechtigter: Tim Grebe

Aufsichtsbehörde: Gewerbeamt Zossen, Marktplatz 20, 15806 Zossen

Handelsregister: HRA 5920 P in Potsdam

**Für die Redaktion von Focus zählt GREBE CONSULT Immobilien zu Deutschlands besten Immobilien-Maklern.**

Quelle: Focus Maklerliste 2012 - 2017